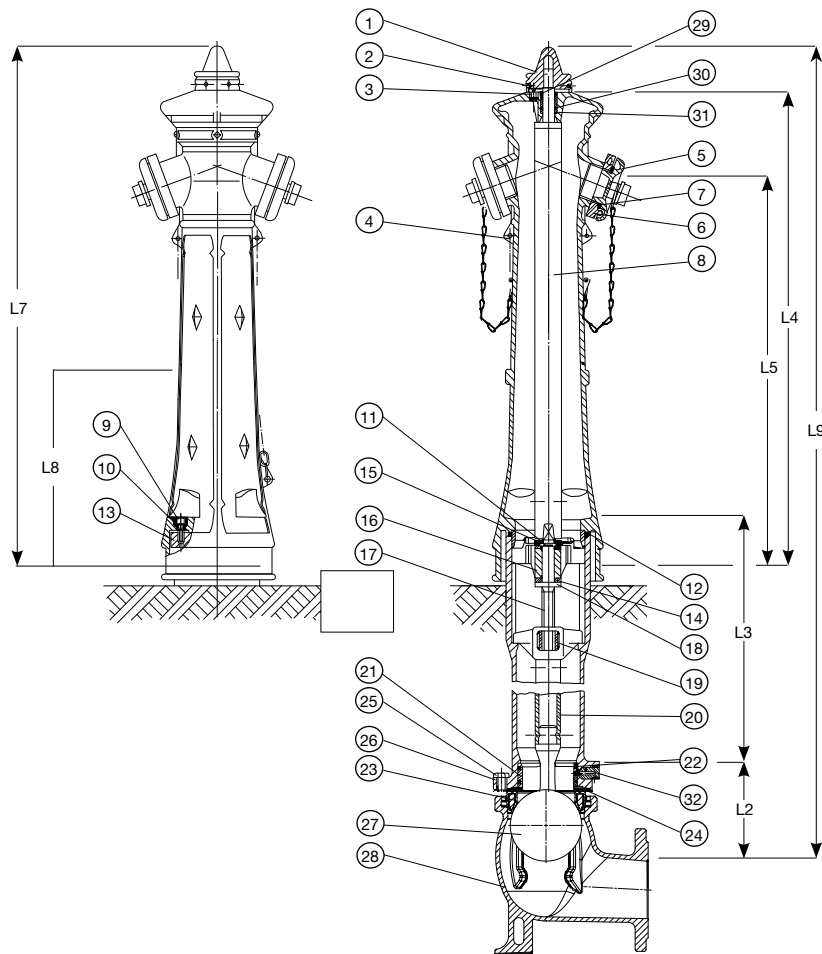


AVK topbetjent brandhane "NOSTALGI", PN 16
Overjordsbrandhane med 2 x B afgang med Storz-kobling, manuelt eller selv-
lænsende. Design i henhold til DIN 3222, flange og flangeboring i henhold til ISO 7005-2
Trykprøvet i henhold til EN 1074
DVGW godkendt

Duktil støbejernsbrandhane i nostalgisk design med defineret brudzone bestående af titanbøsninger, der knækker ved påkørsel.
Underste ventilhus med dobbelt afspærring ved hjælp af kegle og svømmende kugle, der sikrer at alle indvendige dele kan udskiftes uden opgravning.
Afspærringsenheden i "0-restvand" design, udformet så en fuldstændig tømning af brandhanen sikres efter brug.
Epoxybelagt udvendigt i henhold til DIN 30677 og GSK retningslinier, indvendigt emaljeret i henhold til DEV. Overdel coated med ekstra lag UV-resistent polyester coating i RAL 3000

Tilbehør: Flex drain for selv-lænsende, combi-flange eller flangeadaptor





Komponentliste

1. Betjeningsoval	12. O-ring	23. Kuglesædering
2. Låsepind	13. Halvflange	24. Kuglesæde
3. Udluftningsventil	14. Ring	25. Bolt
4. Brandhaneoverdel	15. Sikkerhedssplit	26. Skive
5. Dæksel	16. Spindellege	27. Kugle
6. B-kobling	17. Spindel	28. Kuglehus
7. O-ring	18. Skive	29. Afstryger
8. Øverste spindelrør	19. Spindelmøtrik	30. O-ring
9. Bolt	20. Nederste spindelrør	31. Leje
10. Titanbøsning	21. Ventil sæde	32. Dræn
11. Låsering	22. Pakning	

Generel information

Ref. nummer	VVS nr.	DN	Dræn	Slange-tilslutning	Rørdækning mm	L1 mm	L2 mm	Dimensioner			L7 mm	Vægt kg
								L3 mm	L4 mm	L5 mm		
84-080-40-32101107		80	Manuelt	2 x B	1000	1965	220	770				77
84-080-40-42101107	14 6740.100	80	Manuelt	2 x B	1250	2215	220	1020	835	855	1110	82
84-080-40-52101107		80	Manuelt	2 x B	1500	2465	220	1270				87
84-080-40-32101104		80	Selvlæsende	2 x B	1000	1965	220	770				77
84-080-40-42101104	14 6740.200	80	Selvlæsende	2 x B	1250	2215	220	1020	835	855	1110	82
84-080-40-52101104		80	Selvlæsende	2 x B	1500	2465	220	1270				87

Alternativ: 2xB x 1xA DN 100