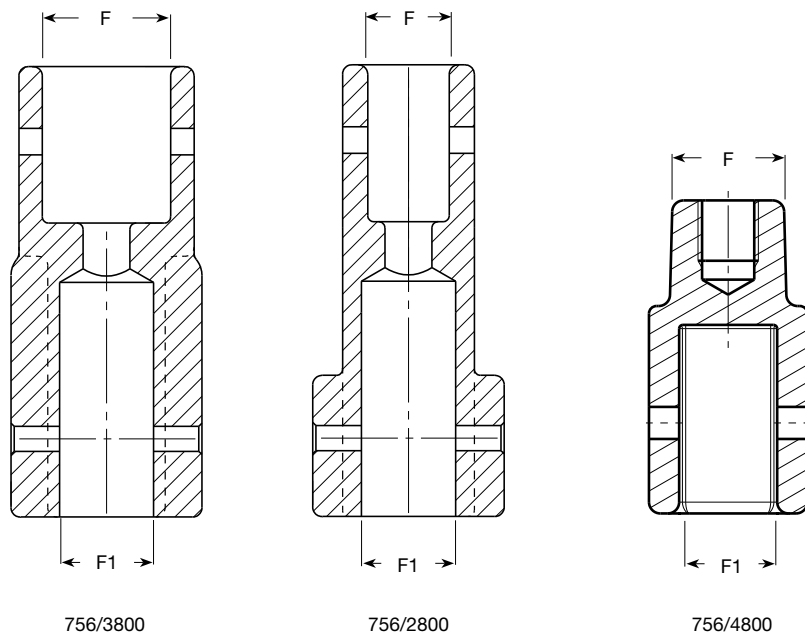


Gearside adaptorer og spindelskåner til dobbelt-excentriske butterflyventiler, design iht. DIN/EN.

Adaptorer til dobbelt-excentriske butterflyventiler. Anvendes for tilslutning af gearside til forlængerstang eller åbningsviser for vægmontage (#25mm) og til åbningsviser for overjordsmontage (#40mm). Spindelskåner til forlængerstang #25mm passer i håndhjul til dobbelt-excentriske butterflyventiler. Duktiljern GJS-500-7 (GGG-50) med epoxycoating iht. DIN 30677.





Varenumre og dimensioner

AVK nr.	DN/DN mm	F mm	F1 mm
756-0250-2800 #)	200-250	26	16
756-0250-3800 ##)	200-250	41	16
756-0400-2800 #)	300-400	26	21
756-0400-3800 ##)	300-400	41	21
756-0600-2800 #)	450-600	26	26
756-0600-3800 ##)	450-600	41	26
756-0600-4800 ###)	200-600	31	26

Til forlængerspindel eller åbningsviser for vægmontage #25 mm
 ## Til åbningsviser for overjordsmontage #40 mm
 ### Fra spindel #25 mm til #32 mm for håndhjul, med M16 gevind i toppen