

Dobbelt-excentrisk butterflyventil, til vand max. 70° C, design iht. DIN/EN, Byggelængde iht. EN 558 tabel 1 basis serie 14.

Standard flangeboring iht. ISO 7005-2, EN1092-2: 1997

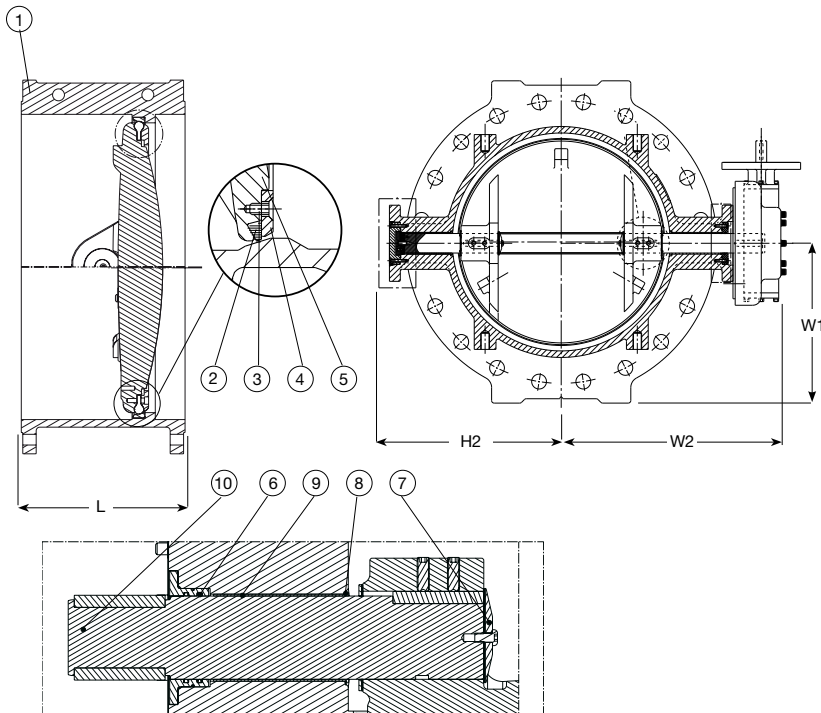
Hydraulisk test iht. EN 1074-1 og 2 / EN 12266.

Godkendt iht. DIN-DVGW Certifikat NW-6201BR0451.

Dobbeltflange butterflyventil monteret med IP 67 snækkegear med ISO flange. Blødtættende med drikkevandsgodkendt EPDM sædepakning, integreret sæde, og pakningsring af rustfrit stål. Hus og disk af duktiljern GJS-400-7/10 (GGG-40) med epoxycoating iht. DIN 30677-2 og GSK retningslinjer – indvendigt og udvendigt. Aksel af rustfrit stål AISI 431 med dobbelte O-ringe, alubronze lejer og bøsninger samt feder fikseringskruer af rustfrit stål. Leveres i DN 200-600.

**Tilbehør:** Garniture AVK serie 756, gadedæksler AVK serie 04 og 80, håndhjul AVK serie 756, spindelskåner for forlængerstang #25 mm AVK serie 756, adaptor gearside AVK serie 756, åbningsviser AVK series 34, passtykke AVK serie 265, combi-flange AVK serie 05, flangeadapterer AVK serie 603, 623 og 52/260, forskellige typer snækkegear og elektriske aktuatorer





### Dobbelt-excentrisk design

Det dobbelt-excentriske design sikrer minimal slitage af sædepakningen og dermed lang levetid, da disken svinger åben/lukket som en dør, hvilket letter kompressionen på sædepakningen efter kun et par graders åbning. Sædepakningen er fuldt komprimeret i lukket position, hvilket sikrer 100% dråbetæt lukning. Disken og sædet er designet med det lavest mulige betjeningsmoment i åbne- og lukkeretningen ved fuldt differenstryk.

### Disk og sæde design

Det slanke og strømlinede design af disken sikrer lavt tryktab over ventilen, og giver mulighed for bi-direktionelt flow. Sædet er støbt i ventilhuset, som er epoxybelagt for at forhindre korrosion. Sædepakningerne er monteret i en pakningsring af rustfrit stål, og er udskiftelige uafhængigt af flowretningen. Disken er fikseret ved hjælp af feder/ not og pinolskruer hvilket beskytter mod slør mellem aksel og disk.

### Spindeltætning

Indkapslede O-ringe, selvsmørende lejer og bronze bøsninger beskytter mod galvanisk korrosion.

## Komponentliste

1. Hus
2. Sædepakning
3. Undersænket skrue
4. Pakningsring
5. Klap
6. O-ring
7. Endedæksel
8. O-ring
9. Glideleje
10. Aksel

## Varenumre og dimensioner

AVK nr.	DN mm	Flange boring	L mm	H2 mm	W1 mm	W2 mm	ISO flange	Teoretisk vægt kg
756-0200-106002	200	10	230	200	182	279	10	51
756-0200-116002	200	16	230	200	182	279	10	51
756-0250-106002	250	10	250	234	215	313	10	69
756-0250-116002	250	16	250	234	215	313	10	69
756-0300-106002	300	10	270	264	242	347	12	98
756-0300-116002	300	16	270	264	242	347	12	98
756-0350-106002	350	10	290	290	272	372	12	134
756-0350-116002	350	16	290	290	272	372	12	134
756-0400-106002	400	10	310	321	302	403	12	195
756-0400-116002	400	16	310	321	302	403	12	195
756-0450-106002	450	10	330	358	332	449	14	226
756-0450-116002	450	16	330	358	332	449	14	226
756-0500-106002	500	10	350	395	370	486	14	286
756-0500-116002	500	16	350	395	370	486	14	286
756-0600-106002	600	10	390	467	435	578	16	412
756-0600-116002	600	16	390	467	435	578	16	412