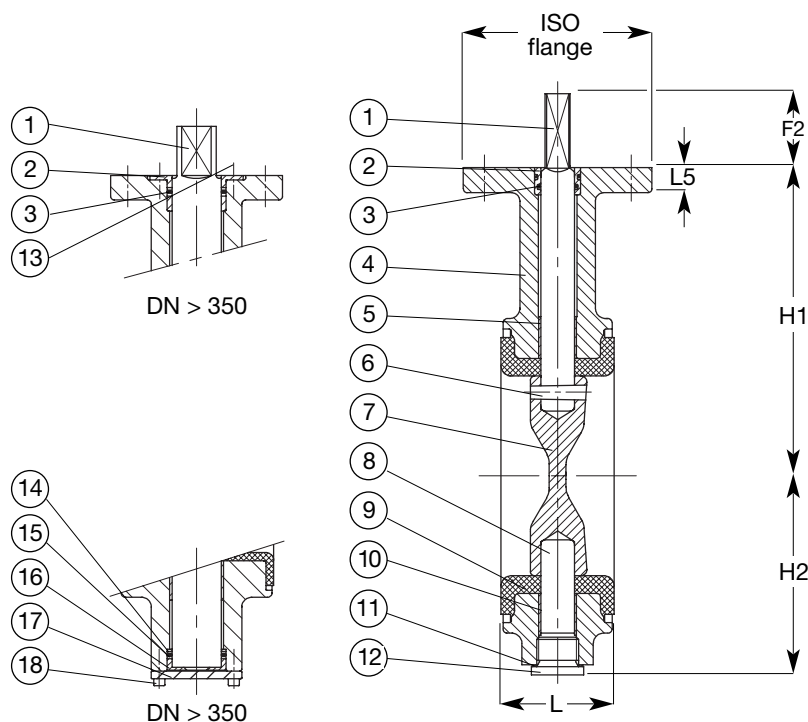


Butterflyventil med fast gummiforing iht. EN 593 i GGG, til vand max. 70° C, design iht. DIN/EN, Byggelængde iht. EN 558 tabel 5 basis serie 20.
Tiislutning iht. EN 1092-2 PN 6/10/16, ASME B16.5 Cl. 150
Hydraulisk test iht. EN 1074-1 og 2 / EN 12266.
Godkendt iht. DIN-DVGW Certifikat NW-6201AP2412.
Godkendt iht. KIWA Certifikat K 6070/05.

Centrisk wafer butterflyventil med fast EPDM gummiforing.
Hus af duktiljern JL 1030/GJS-400-15 (GGG-40), coated med 80 my blå epoxy RAL 5017. Spindel og konisk stift af rustfrit stål AISI 431, og disk af rilsanbelagt duktiljern.
Top- og bundlejer af stål med PTFE coating. Spindlen er forsynet med en spindeltætning i top og bund for at sikre optimal tæthed under betjening.

Tilbehør: Håndtag AVK serie 75, snækkegear med håndhjul AVK serie 75, garniture AVK serie 04, combi-flange AVK serie 05, flangeadapterer AVK serie 603, 623 og 52/260





Centrisk design med fast gummiforing

Det centriske design gør det muligt at montere ventilen uden hensyn til flowretningen. Det kompakte design og den lave vægt giver let håndtering, den strømlinede disk sikrer minimum turbulens og tryktab, og de lave momenter giver let betjening og muliggør anvendelse af mindre aktuatorer.

Fordelene ved fast gummiforing er:

- Ingen korrosion mellem hus og gummiforing
- Ingen balloneffekt i åben position
- Ingen deformation af gummiforingen
- Lang levetid

Spindeltætning

Øvre spindeltætning:

(DN ≤ 350): Bronzebøsning med 2 EPDM O-ringe
(DN ≥ 400): EPDM O-ring i en bøsning fikseret med undersænkede skruer af galvaniseret stål

Nedre spindeltætning:

(DN ≤ 350): Forskruning af galvaniseret stål 8.8 med kobber tætningsring
(DN ≥ 400): Aksialleje og ring af alubronze samt en EPDM O-ring, beskyttet af et dæksel af galvaniseret stål 8.8.

Komponentliste

1. Spindel	7. Disk	13. Skrue
2. Bøsning	8. Aksel	14. Ring
3. O-ring	9. Gummiforing	15. O-ring
4. Ventilhus	10. Leje	16. Aksialleje
5. Leje	11. Tætningsring	17. Dæksel
6. Konisk stift	12. Forskruning	18. Skrue

Varenumre og dimensioner

AVK nr.	Produkt PN	L mm	H1 mm	H2 mm	F2 mm	ISO flange	Teoretisk vægt kg
75-0250-102051013001	10	68	245	194	45	125	22
75-0250-102051023001	10	68	245	194	45	125	22
75-0300-102051013001	10	78	270	219	45	125	32
75-0300-102051023001	10	78	270	219	45	125	32
75-0300-102051026001	16	78	270	219	45	125	32
75-0350-102051013001	10	78	315	256	45	125	40
75-0350-102051023001	10	78	315	256	45	125	40
75-0350-102051026001	16	78	315	256	45	125	40
75-0400-102051013001	10	102	363	308	50	175	75
75-0400-102051023001	10	102	363	308	50	175	75
75-0400-102051026001	16	102	363	308	50	175	75
75-0450-102051013001	10	114	388	334	50	175	90
75-0450-102051023001	10	114	388	334	50	175	90
75-0450-102051026001	16	114	388	334	50	175	90
75-0500-102051013001	10	127	413	360	50	175	120
75-0500-102051023001	10	127	413	360	50	175	120
75-0500-102051026001	16	127	413	360	50	175	120
75-0600-102051013001	10	154	510	426	50	175	180
75-0600-102051023001	10	154	510	426	50	175	180
75-0600-102051026001	16	154	510	426	50	175	180
75-0700-102051013001	10	165	560	480	60	210	295
75-0700-102051023001	10	165	560	480	60	210	295
75-0700-102051026001	16	165	560	480	60	210	295
75-0800-102051013001	10	190	610	525	60	210	345
75-0900-102051013001	10	203	690	635	90	300	475
75-0900-102051023001	10	203	690	635	90	300	475
75-0900-102051026001	16	203	690	635	90	300	475
75-1000-102051013001	10	216	740	685	90	350	635
75-1000-102051023001	10	216	740	685	90	350	635
75-1000-102051026001	16	216	740	685	90	350	635