

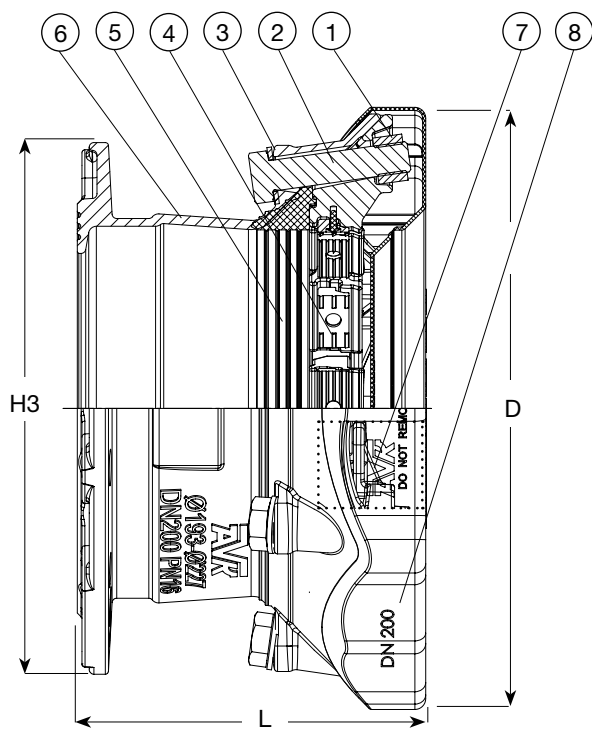
AVK SUPA MAXI™ FLANGEADAPTOR, PN 16, A4

633/00
002

Universal og trækfast Supa Maxi™ flangeadaptor iht. EN 14525, til vand og spildevand -30°C til +70°C, design iht. DIN/EN, Universal flange drilling to EN1092 (ISO 7005-2), PN 10/16

Universal og trækfast flangeadaptor iht. EN 14525. Til gråjerns-, duktiljerns-, PE-, uPVC- og stålrør max. PN 16, og rustfrie stål- og asbestcimentrør max. PN 10. Koblingshus af duktiljern GJS-400-12 (GGG-40) og klemkrans af støbestål med epoxycoating iht. DIN 30677-2, GSK godkendt – indvendigt og udvendigt. Pakning af DVGW-godkendt EPDM gummi. Trækfaste gribetænder af messing RG5 og hærdet rustfrit stål. Stifter af polyamid. Bolte, møtrikker og spændeskiver af syrefast rustfrit stål A4. Bolte og møtrikker er antifriktionsbelagte. Beskyttelseskapper af genanvendeligt PE. Max. ± 4° afvinkling. Designtryk 29 bar iht. EN 14525. Arbejdstryk max. 16 bar. Max. testtryk iht. rørstandard.





Egenskaber

Stor fleksibilitet og reduceret lager

- Full trækfasthed på alle rørtyper er sikret ved hjælp af to forskellige metal-gribetænder – hver anden af messing RG5 til PVC/PE, og af hærdet rustfrit stål til støbejern/duktiljern/stål/rustfrit stål/asbestcement. For PE-rør skal støttebøsning anvendes.
- Store tolerancer, alle dimensioner er for PN 16 (rustfrie stål- og asbestcementrør max. PN 10).

Maksimal tæthed og lang levetid


- Patenteret SupaGrip™ tætningsystem med fleksibel klemkrans sikrer fuld backup af pakningen selv ved minimum rørstørrelse i toleranceområdet
- Koblingshus af duktiljern og klemkrans af støbestål med epoxycoating iht. DIN 30677-2, GSK godkendt
- Pakning af drikkevandsgodkendt EPDM gummi
- Metal-gribetænder er fæstnet med stifter for maksimal holdbarhed
- Bolte og møtrikker er antifrikationsbelagte for at forhindre koldsvejsning
- Permanent beskyttelseskappe beskytter under håndtering og installation

Let håndtering og installation

- ±4° afvinkling ved max. 1,5 x PN 16
- Røret bevæger sig ikke indad under montage
- Store tolerancer for indstiksybde
- Antal bolte er begrænset til minimum
- Bolte tilspændes fra koblingsiden for at sikre fuld adgang selv ved begrænset plads i rørgraven
- Standard flangebolte er anvendt, så der er kun brug for én nøgle
- Efterspænding af bolte er ikke nødvendig
- Løfteøje i koblingshus i DN 100-300

Komponentliste

1. Møtrik
2. Bolt
3. Spændeskive
4. Gribetand
5. Pakning
6. Koblingshus
7. Klemkrans
8. Beskyttelseskappe

DN		Drilling*
40/50	3 x M16 x 75 mm	1, 2, 3, 4, 5, 8, 9, 10
50/65	3 x M16 x 75 mm	1, 2, 3, 4, 5, 8, 9, 10
80	3 x M16 x 75 mm	1, 2, 3, 4, 5, 8, 9, 10, 11
100	4 x M16 x 75 mm	1, 2, 3, 4, 5, 6, 7, 8, 9, 11
100/125	4 x M16 x 75 mm	1, 2, 3, 4, 5, 6, 7, 8, 9, 11
150	4 x M20 x 90 mm	1, 2, 5, 9, 11
200	6 x M20 x 100 mm	1, 2, 5, 8, 9, 11
225/250	6 x M24 x 100 mm	1, 2, 5
250	6 x M24 x 110 mm	1, 2, 5
300	8 x M24 x 110 mm	1, 2, 5, 9, 11

Drilling*	
1: ISO 7005-2, EN 1092-2: 1997, DIN 2501 (universal drilling)	6: BS 10 Table F
2: ANSI B16.1 CL 125	7: BS 10 Table H
3: BS 10 Table A	8: DIN 1882
4: BS 10 Table D	9: AS 2129 Table D+E
5: BS 10 Table E	10: AUG-TAU
	11: AS 4087 Fig. B5

Varenumre og dimensioner

AVK nr.	DK-VVS	DN mm	Produkt PN	T mm	L mm	D mm	H3 mm	Teoretisk vægt kg
633-071-00-0063 #)	143355040	40	16	46-71	185	184	165	5,0
633-091-00-0063 ##)	143355050	65	16	69-91	185	205	185	6,0
633-106-00-0063	143355080	80	16	82-106	190	230	200	7,0
633-133-00-0063	143355100	100	16	104-133	190	250	229	8,0
633-161-00-0063 ###)	143355101	100	16	132-159	195	280	254	10
633-188-00-0063	143355150	150	16	159-188	195	310	285	11
633-227-00-0063	143355200	200	16	193-227	245	410	343	19
633-257-00-0063	143355225	225	16	224-257	265	418	406	24
633-301-00-0063	143355250	250	16	266-301	265	465	406	27
633-356-00-0063	143355300	300	16	314-356	310	548	483	36

DN 40/50
DN 50/65
DN 100/125