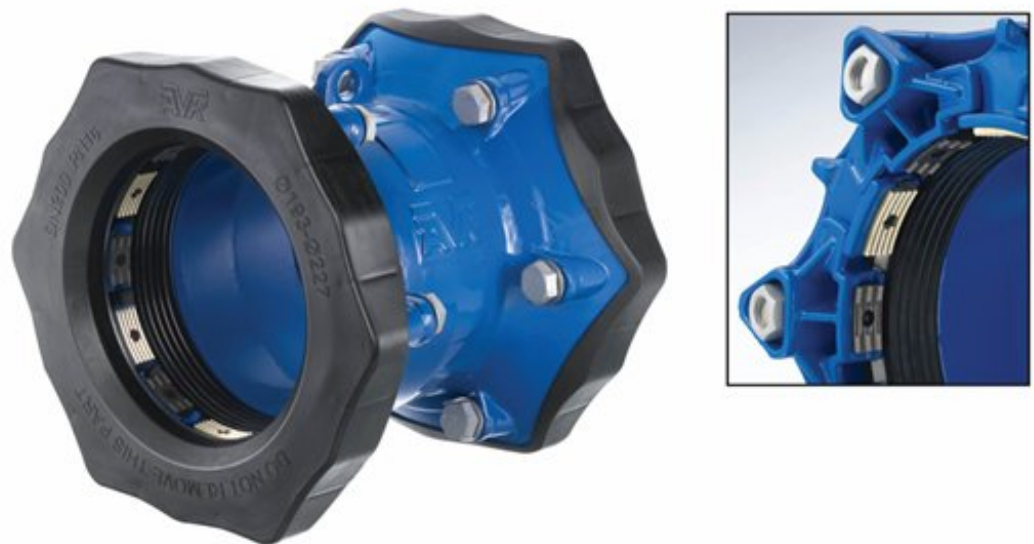


AVK SUPA MAXI™ LIGE KOBLING, PN 16, A4

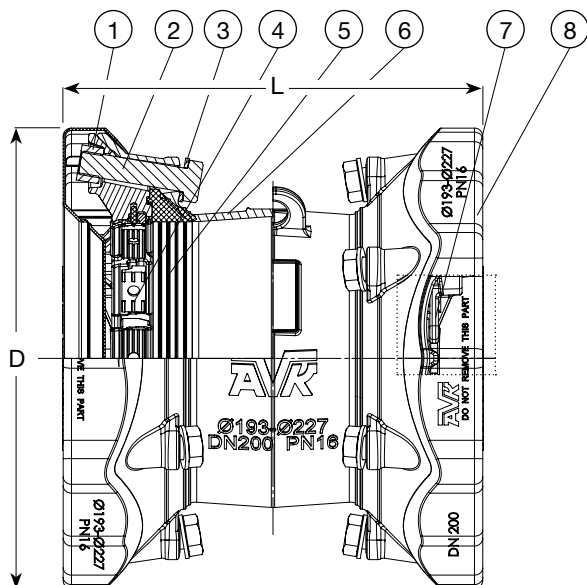
631/00
002

Universal og trækfast Supa Maxi™ lige kobling iht. EN 14525, til vand og spildevand -30° C til +70°C, design iht. DIN/EN.

Universal og trækfast lige kobling iht. EN 14525. Til gråjerns-, duktiljerns-, PE-, uPVC- og stålrør max. PN 16, og rustfrie stål- og asbestcimentrør max. PN 10. Koblingshus af duktiljern GJS-400-12 (GGG-40) og klemkrans af støbestål med epoxycoating iht. DIN 30677-2, GSK godkendt – indvendigt og udvendigt. Pakning af DVGW-godkendt EPDM gummi. Trækfaste gribetænder af messing RG5 og hærdet rustfrit stål. Stifter af polyamid. Bolte, møtrikker og spændeskiver af syrefast rustfrit stål A4. Bolte og møtrikker er antifriktionsbelagte. Beskyttelseskapper af genanvendeligt PE. Max. ± 4° afvinkling på hver side, totalt ± 8°. Designtryk 29 bar iht. EN 14525. Arbejdstryk max. 16 bar. Max. testtryk iht. rørstandard. Ansøgning om designbeskyttelse er indgivet.



For yderligere specifikationer - se afsnittet "Teknisk information". Som følge af en løbende produktudvikling forbeholder AVK sig retten til at ændre design, materialer og specifikationer uden varsel.



Egenskaber

Stor fleksibilitet og reduceret lager

- Full trækfasthed på alle rørtyper er sikret ved hjælp af to forskellige metal-gribetænder – hver anden af messing RG5 til PVC/PE, og af hærdet rustfrit stål til støbejern/duktiljern/stål/rustfrit stål/asbestcement. For PE-rør skal støttebøsning anvendes.
- Store tolerancer, alle dimensioner er for PN 16 (rustfrie stål- og asbestcementrør max. PN 10).

Maksimal tæthed og lang levetid

- Patenteret SupaGrip™ tætningsystem med fleksibel klemkrans sikrer fuld backup af pakningen selv ved minimum rørstørrelse i toleranceområdet
- Koblingshus af duktaljern og klemkrans af støbestål med epoxycoating iht. DIN 30677-2, GSK godkendt
- Pakning af drikkevandsgodkendt EPDM gummi
- Metal-gribetænder er fæstnet med stifter for maksimal holdbarhed
- Bolte og møtrikker er antifriktionsbelagte for at forhindre koldsvejsning
- Permanente beskyttelseskapper beskytter under håndtering og installation

Let håndtering og installation

- ±4° afvinkling på hver side ved max. 1,5 x PN 16
- Røret bevæger sig ikke indad under montage
- Store tolerancer for indstiksybde
- Antal bolte er begrænset til minimum
- Bolte tilspændes fra koblingssiden for at sikre fuld adgang selv ved begrænset plads i rørgraven
- Standard flangebolte er anvendt, så der er kun brug for én nøgle
- Efterspænding af bolte er ikke nødvendig
- Løfteøje i koblingshus i DN 100-300

Komponentliste

1. Møtrik
2. Bolt
3. Spændeskive
4. Gribetand
5. Pakning
6. Koblingshus
7. Klemkrans
8. Beskyttelseskappe

DN



50	3 x M16 x 75 mm
65	3 x M16 x 75 mm
80	3 x M16 x 75 mm
100	4 x M16 x 75 mm
125	4 x M16 x 75 mm
150	4 x M20 x 90 mm
200	6 x M20 x 100 mm
225	6 x M24 x 100 mm
250	6 x M24 x 110 mm
300	8 x M24 x 110 mm

Varenumre og dimensioner

AVK nr.	DK-VVS	DN mm	Produkt PN	T mm	L mm	D mm	Teoretisk vægt kg
631-071-00-63	143365050	50	16	48-71	255	200	6,0
631-091-00-63	143365065	65	16	69-91	265	226	7,0
631-106-00-63	143365080	80	16	82-106	268	235	7,5
631-133-00-63	143365100	100	16	104-133	289	268	11
631-161-00-63	143365125	125	16	132-159	277	285	13
631-188-00-63	143365150	150	16	159-188	314	340	16
631-227-00-63	143365200	200	16	193-227	354	389	24
631-257-00-63	143365225	225	16	224-257	390	437	30
631-301-00-63	143365250	250	16	266-301	381	476	35
631-356-00-63	143365300	300	16	314-356	438	545	45