

Kombikryds 3-vejs, til vand max. 70° C, design iht. DIN/EN, Standard flangeboring iht. ISO 7005-2, EN1092-2: 1997
Hydraulisk test iht. EN 1074-1 og 2 / EN 12266.
Godkendt iht. ÖVGW Certifikat W 1.417.

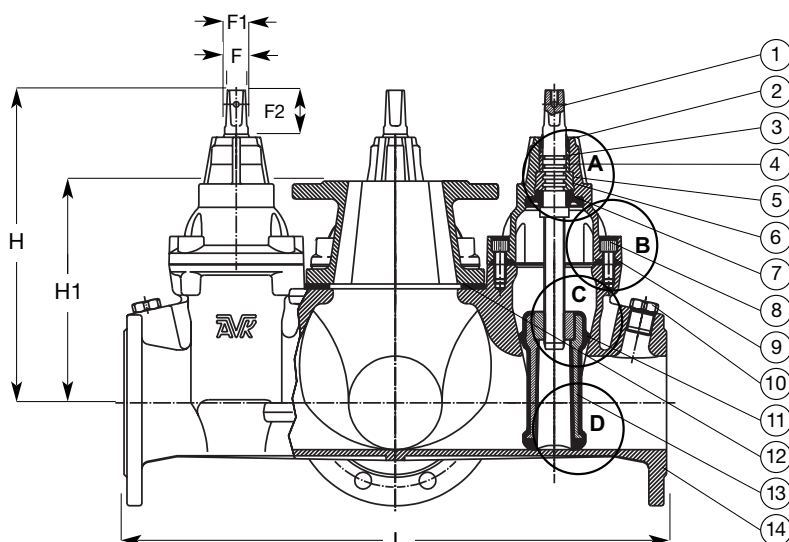
Blødtættende kombikryds med blindflange m/løfteøje på centerudtaget. Alle flanger er frie flanger uden behov for gevindskruer. Ventilerne er forberedt for montering af 1" kugleventiler.

Ventilhus og top af duktiljern GJS-500-7 (GGG-50). Skyder af duktiljern, fuldvulkaniseret med EPDM gummi og med fast skydermøtrik af messing. Spindler af rustfrit stål min. 13% Cr med rullet gevind og skyderstopring. Spindeltætninger består af en EPDM læbetætningsring, 4 O-ringe i et plastleje og en NBR afstrygerring. Toppakninger af EPDM omslutter de undersænkede topbolte af rustfrit stål dækket med forseglingslim. Epoxycoating iht. DIN 30677-2 og GSK retningslinjer – indvendigt og udvendigt.

Tilbehør:

Spindelskåner AVK serie 04, håndhjul AVK serie 08, garniture AVK serie 04, gadedæksler AVK serie 04 og AVK serie 80, combi-flange AVK serie 05, flangeadaptor AVK serie 603 og 623, forlængerspindel AVK serie 18/89, DN 100 flange for centerudtag AVK serie 18/82.





A. Spindeltætning

Tre uafhængige spindeltætninger giver tredobbel sikkerhed:

- En NBR afstrygerring beskytter mod udefrakommende urenheder.
- Et plastleje med 4 NBR O-ringe giver lav friktion og beskytter mod galvanisk korrosion.
- En EPDM læbetætningsring fungerer som den primære hydrauliske tætning.

B. Samling af ventilhus og top

Den unikke samling af ventiltop og hus sikrer en lang holdbarhed:

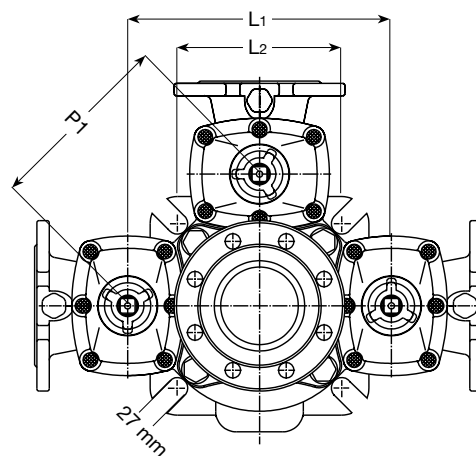
- En rund toppakning er placeret i en reces i ventiltoppen, hvilket sikrer at pakningen bliver holdt på plads selv ved voldsomme trykslag.
- De rustfrie bolte er undersøkkede i ventiltoppen og omsluttet af toppakningen. Boltene er yderligere beskyttet med forsejlingslim, så korrosion undgås.

C. Skydermøtrik

Ventilen er designet med en fast, integreret skydermøtrik, hvilket betyder at antallet af bevægelige dele reduceres, og dermed også risikoen for korrosion og funktionsfejl. Skydermøtrikken er af afzinkningsfri messing med smørende egenskaber som fungerer optimalt sammen med den rustfrie stålspindel.

D. Vulkaniseret skyder

Skyderkernen af ductiljern er fuldvulkaniseret med drikkevandsgodkendt EPDM gummi indvendigt og udvendigt. Ingen støbejernsdele er i kontakt med mediet, og den unikke gummivulkanisering forhindrer krybende korrosion under gummiet. Styrespør i skyderen og i ventilhuset sikrer en stabil lukkefunktion selv ved højt tryk, og forhindrer overbelastning af spindlen. Et stort drænhul i skyderens bund forhindrer stillestående vand samt at urenheder aflejres.



Komponentliste

1. Spindel
2. NBR afstrygerring
3. O-ring
4. Plastleje
5. Ventiltop
6. Kamring
7. EPDM læbetætningsring
8. Topbolt
9. Toppakning
10. Udtag for kugleventil
11. Skydermøtrik
12. Centerudtagspakning
13. Skyder
14. Ventilhus

Varenumre og dimensioner

AVK nr.	DN mm	Boring	L mm	L1 mm	L2 mm	H mm	H1 mm	P1 mm	F mm	F1 mm	F2 mm	Teoretisk vægt kg
18-100-8001600210 #)	100	10/16	580	340	212	305	237	240	19	22	38	90
18-150-8001600210 #)	150	10/16	620	372	360	452	298	263	19	22	38	165
18-200-8000600210 #)	200	10	750	468	445	596	370	331	24	28	42	280
18-200-8001600210 #)	200	16	750	468	445	596	370	331	24	28	42	280
18-250-8000600210 #)	250	10	960	656	617	664	375	464	27	31	47	450
18-250-8001600210 #)	250	16	960	656	617	664	375	464	27	31	47	450
18-300-8000600210 #)	300	10	1050	702	617	740	480	496	27	31	47	620
18-300-8001600210 #)	300	16	1050	702	617	740	480	496	27	31	47	620

Med blind flange på centerudtag