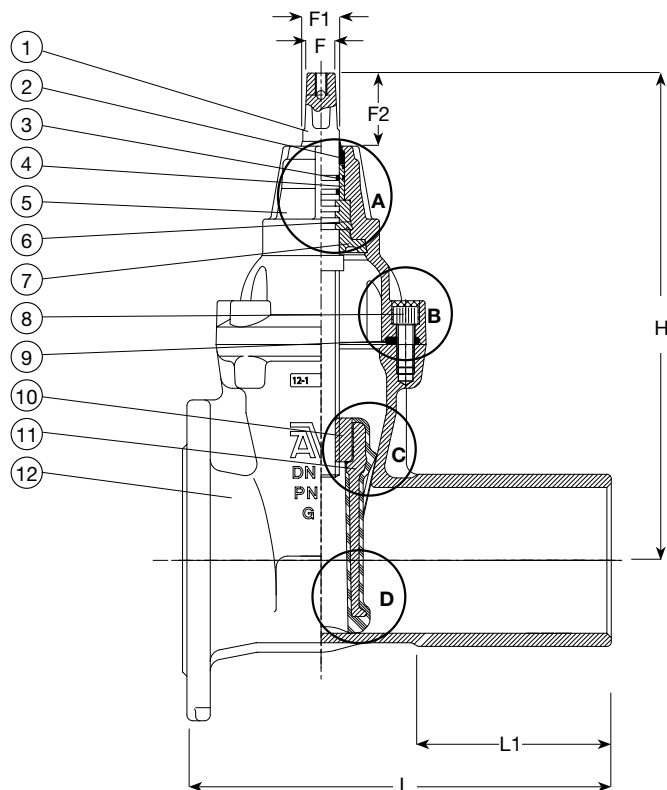


Hovedledningsventil med spidsende/flange med længdejustérbar spidsende ved brug af AVK combi-flange, til vand max. 70° C, design iht. DIN/EN, Byggelængde iht. EN 558 tabel 1 basis serie 15.  
Standard flangeboring iht. ISO 7005-2, EN1092-2: 1997  
Hydraulisk test iht. EN 1074-1 og 2 / EN 12266.  
Godkendt til drikkevand.

Blødtættende skydeventil iht. EN 1074-1 og 2 / EN 1171.  
Ventilhus og top af duktiljern GJS-500-7 (GGG-50). Skyder af duktiljern, fuldvulkaniseret med EPDM gummi og med fast skydermøtrik af messing. Spindel af rustfrit stål min. 13% Cr med rullet gevind og skyderstopring. Spindeltætningen består af en EPDM læbetætningsring, 4 O-ringe i et plastleje og en NBR afstrygerring. Toppakningen af EPDM omslutter de undersænkede topbolte af rustfrit stål dækket med forseglingslim. Epoxycoating iht. DIN 30677-2 og GSK retningslinjer – indvendigt og udvendigt.

**Tilbehør:** Spindelskåner AVK serie 04, håndhjul AVK serie 08, garniture AVK serie 04, gadedæksler AVK serie 04 og AVK serie 80, combi-flange AVK serie 05, flangeadaptor AVK serie 603 og koblinger AVK serie 601 og 602.





#### A. Spindeltætning

Tre uafhængige spindeltætninger giver tredobbel sikkerhed:

- En NBR afstrygerring beskytter mod udefrakommende urenheder.
- Et plastleje med 4 NBR O-ringe giver lav friktion og beskytter mod galvanisk korrosion.
- En EPDM læbetætningsring fungerer som den primære hydrauliske tætning.

#### B. Samling af ventilhus og top

Den unikke samling af ventiltop og hus sikrer en lang holdbarhed:

- En rund toppakning er placeret i en reces i ventiltoppen, hvilket sikrer at pakningen bliver holdt på plads selv ved voldsomme trykslag.
- De rustfrie bolte er undersøkkede i ventiltoppen og omsluttet af toppakningen. Boltene er yderligere beskyttet med forseglingslim, så korrosion undgås.

#### C. Skydermøtrik

Ventilen er designet med en fast, integreret skydermøtrik, hvilket betyder at antallet af bevægelige dele reduceres, og dermed også risikoen for korrosion og funktionsfejl. Skydermøtrikken er af afzinkningsfri messing med smørende egenskaber som fungerer optimalt sammen med den rustfrie stålspindel.

#### D. Vulkaniseret skyder

Skyderkernen af ductiljern er fuldvulkaniseret med drikkevandsgodkendt EPDM gummi indvendigt og udvendigt. Ingen støbejernsdele er i kontakt med mediet, og den unikke gummivulkanisering forhindrer krybende korrosion under gummiet. Styrespor i skyderen og i ventilhuset sikrer en stabil lukkefunktion selv ved højt tryk, og forhindrer overbelastning af spindlen. Et stort drænhul i skyderens bund forhindrer stillestående vand samt at urenheder aflejres.

### Komponentliste

1. Spindel	5. Ventiltop	9. Toppakning
2. NBR afstrygerring	6. Kamring	10. Skydermøtrik
3. O-ring	7. EPDM læbetætningsring	11. Skyder
4. Plastleje	8. Topbolt	12. Ventilhus

### Varenumre og dimensioner

AVK nr.	DK-VVS	DN mm	Boring	L mm	L1 mm	H mm	F mm	F1 mm	F2 mm	Teoretisk vægt kg
12-050-51017	14 1428.050	50	16	244	121	241	14	17	29	12
12-065-51017	14 1428.065	65	16	264	130	271	17	20	34	17
12-080-51017	14 1428.080	80	16	274	127	297	17	20	34	21
12-100-51017	14 1428.100	100	16	133	294	334	19	22	38	27
12-125-51017	14 1428.125	125	16	319	149	376	19	22	38	37
12-150-51017	14 1428.150	150	16	344	160	448	19	22	38	53
12-200-51007	14 1428.200	200	10	394	187	562	24	28	42	77
12-200-51017		200	16	394	187	562	24	28	42	77
12-250-51007	14 1428.250	250	10	444	179	664	27	31	47	120
12-250-51017		250	16	444	179	664	27	31	47	120
12-300-51007	14 1428.300	300	10	494	204	740	27	31	47	174
12-300-51017		300	16	494	204	740	27	31	47	174